

## KMU – Prüfschema und Berechnungsbogen

(Stand: Juni 2006)

### 1. Prüfschema für KMU

Die Grundlage für die Einstufung als KMU bildet das in der Anlage 1 beigefügte Prüfschema.

Das Antrag stellende Unternehmen muss selbständig prüfen, ob es die Kriterien eines KMU erfüllt. **Liegen keine Verflechtungen mit anderen Unternehmen vor, handelt es sich um ein eigenständiges Unternehmen. In diesem Falle muss das Unternehmen nur seine Daten (Name / Bezeichnung / Mitarbeiter / Jahresumsatz / Bilanzsumme) in die erste Zeile des Deckblatts des Berechnungsbogens (Anlage 3) übertragen.** Weitere Angaben sind nicht erforderlich.

Ist der Antragsteller kein eigenständiges Unternehmen, sind mögliche Beziehungen zu anderen Unternehmen (sowohl zur „Mutter“ als auch zur „Tochter“) zu berücksichtigen. Je nach Ausprägung dieser Beziehungen kann der Antragsteller den Status eines verbundenen und/oder Partnerunternehmens haben.

Hat der Antragsteller den Status eines verbundenen Unternehmens, so sind alle verbundenen Unternehmen dieses verbundenen Unternehmens sowie alle Partnerunternehmen der verbundenen Unternehmen zu berücksichtigen. Weitere Beziehungen der Partnerunternehmen bleiben außer Acht.

**Das Prüfschema ist für jede direkte Beziehung zu durchlaufen.**

### 2. Berechnung bei verbundenen Unternehmen und / oder Partnerunternehmen

Die Grundlage für die Berechnung der Schwellenwerte bildet das in der Anlage 2 beigefügte Berechnungsschema mit den Berechnungsbögen.

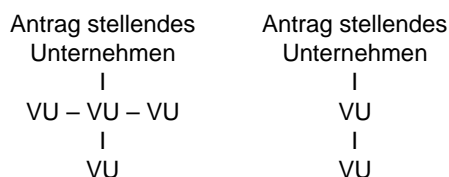
Ist das Antrag stellende Unternehmen ein Partnerunternehmen bzw. ein verbundenes Unternehmen, das keinen konsolidierten Jahresabschluss erstellt und auch nicht durch Konsolidierung in eine andere Bilanz einbezogen wird, sind die Daten dieses Unternehmens in das Deckblatt des Berechnungsbogens (Anlage 3) unter der Rubrik „Antragsteller“ einzutragen.

Für jede direkte Beziehung mit einem Anteil ab 25 % zu einem anderen Unternehmen ist jeweils ein Anhang A (Anlage 4) und/oder B (Anlage 5) des Berechnungsbogens auszufüllen.

#### Berechnungsbogen Anhang A (verbundene Unternehmen):

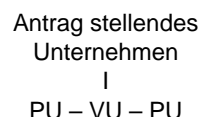
Handelt es sich bei der direkten Beziehung um ein verbundenes Unternehmen, ist der Anhang A zu verwenden. Sowohl die Daten für dieses verbundene Unternehmen als auch die Daten für alle diesem Unternehmen nachgeschalteten verbundenen Unternehmen sind in voller Höhe zu berücksichtigen.

Möglich Konstellationen:



Die Daten für Partnerunternehmen auf der Ebene der verbundenen Unternehmen sind quotall in Höhe der Beteiligungen anzugeben. Die Quote bestimmt sich nach Kapitalanteil oder Stimmrechtsanteil. Maßgebend ist der höhere Wert. Bei wechselseitigen Kapitalbeteiligungen wird der höhere dieser Anteile herangezogen.

Mögliche Konstellation:



Wird ein konsolidierter Jahresabschluss erstellt, müssen die Angaben aus diesem Abschluss in den Berechnungsbogen übernommen werden.

#### Berechnungsbogen Anhang B (Partnerunternehmen):

Handelt es sich bei der direkten Beziehung um ein Partnerunternehmen, ist der Anhang B zu verwenden. Dabei sind die Daten des Partnerunternehmens quotall in Höhe der Beteiligung anzusetzen. Für jedes mit dem Partnerunternehmen verbundene Unternehmen sind die Daten ebenfalls mit der Quote des Partnerunternehmens

anzusetzen. Die Quote bestimmt sich nach Kapitalanteil oder Stimmrechtsanteil Maßgebend ist der höhere Wert. Bei wechselseitigen Kapitalbeteiligungen wird der höhere dieser Anteile herangezogen.

Mögliche Konstellation:

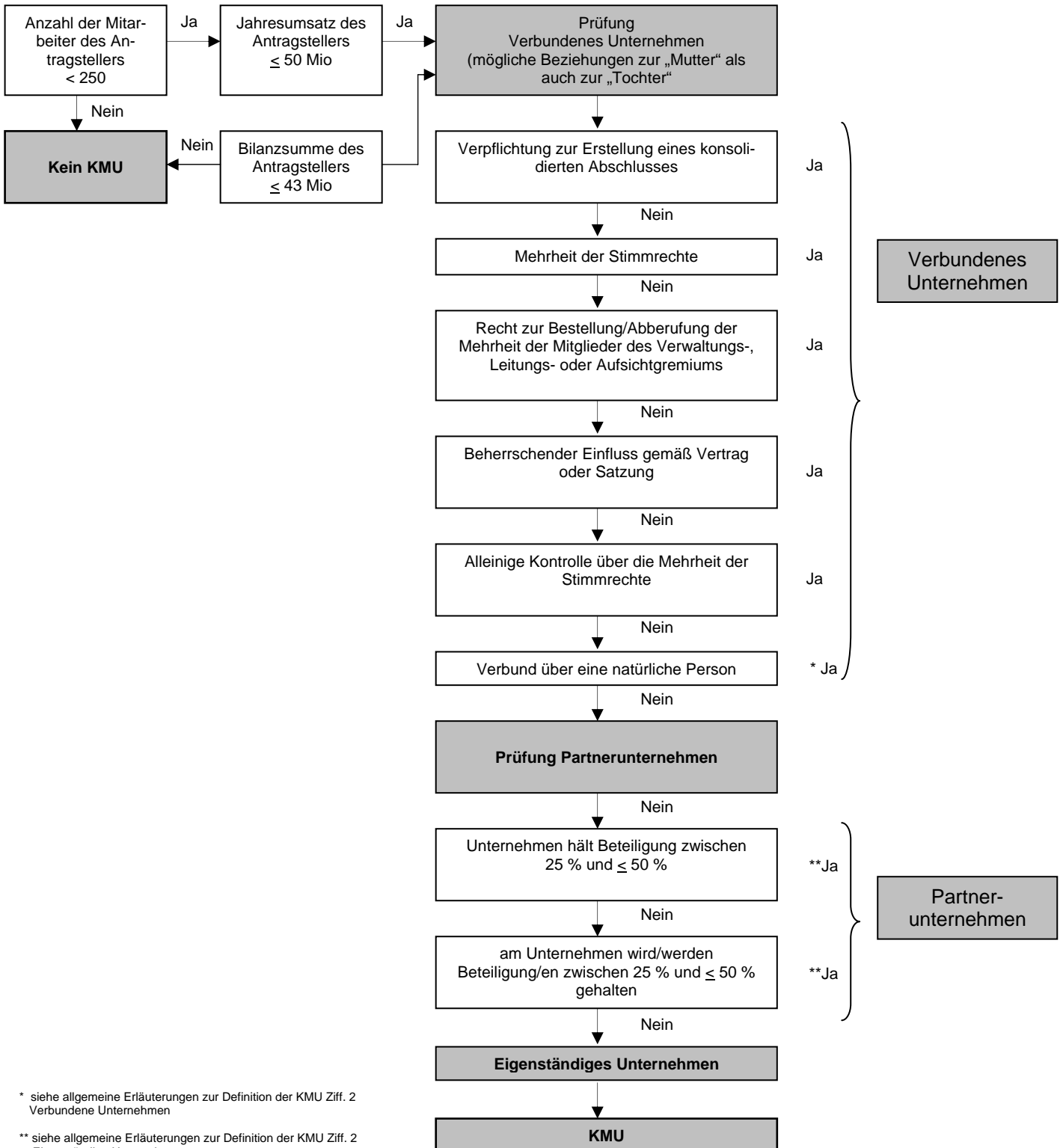
Antrag stellendes  
Unternehmen  
|  
VU – PU – VU

Wird ein konsolidierter Jahresabschluss erstellt, müssen die Angaben aus dem Abschluss in den Berechnungsbogen übernommen werden.

**Berechnung Deckblatt:**

Die Ergebnisse aus allen Anhängen A und B sind auf das Deckblatt zu übertragen.

## Prüfschema für kleine und mittlere Unternehmen (Anlage 1)

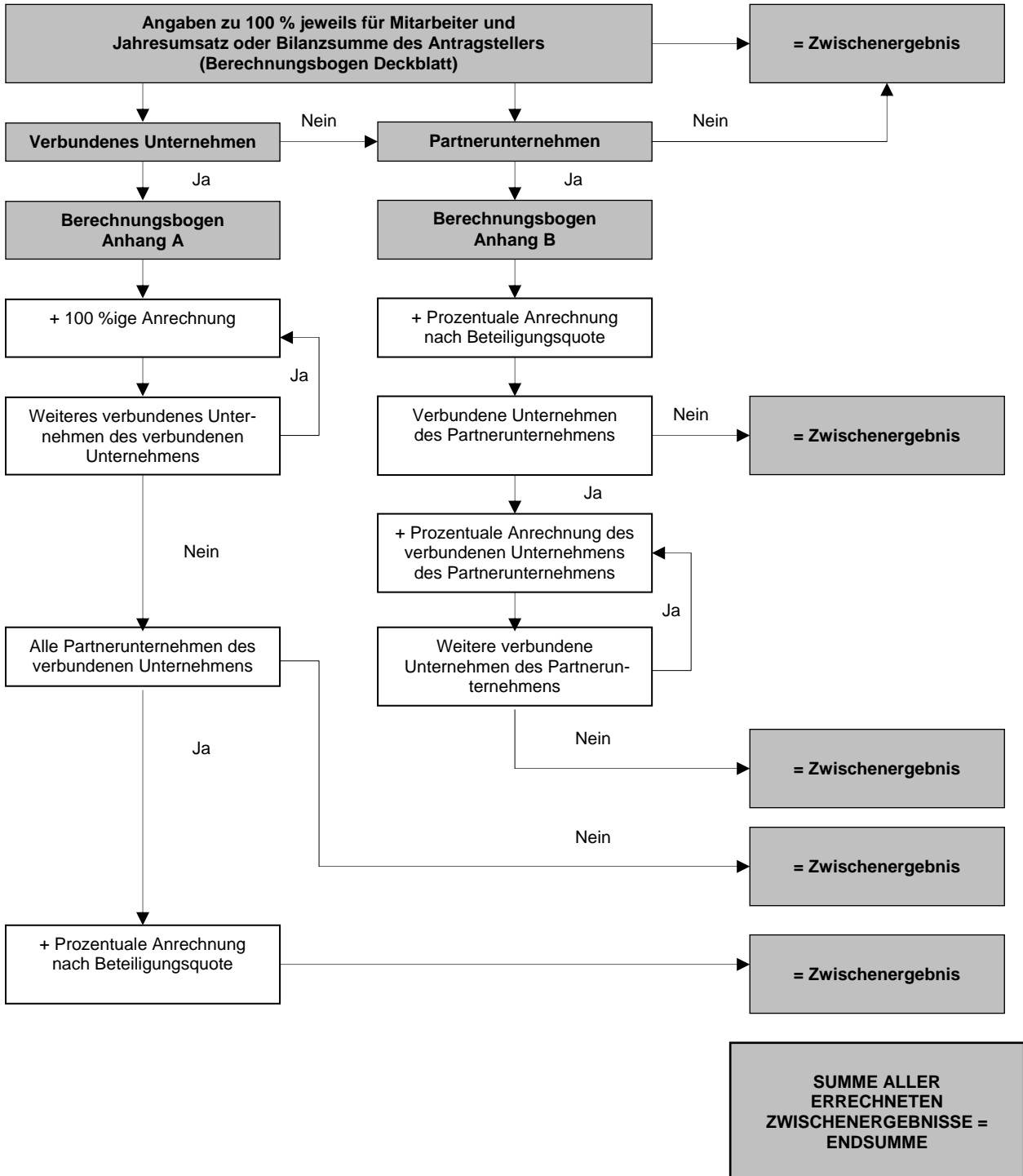


\* siehe allgemeine Erläuterungen zur Definition der KMU Ziff. 2 Verbundene Unternehmen

\*\* siehe allgemeine Erläuterungen zur Definition der KMU Ziff. 2 Eigenständige Unternehmen



**Berechnungsschema bei verbundenen und/oder Partnerunternehmen (Anlage 2)**



Antragsteller:

Name, Vorname / Firma

Straße, PLZ, Ort

Ansprechpartner: Name, Telefon, E-Mail

**Berechnungsbogen Deckblatt (Anlage 3)**

Berechnungsbogen Anhang A	Mitarbeiter	Jahresumsatz in TEuro	Bilanzsumme in TEuro
1. _____			
2. _____			
3. _____			
4. _____			
5. _____			

Berechnungsbogen Anhang B	Mitarbeiter	Jahresumsatz in TEuro	Bilanzsumme in TEuro
1. _____			
2. _____			
3. _____			
4. _____			
5. _____			
Summe			



Antragsteller:  
Name, Vorname / Firma

---

**Berechnungsbogen Anhang B für verbundene Unternehmen des Antragstellers (Anlage 5)**

Alle Bilanzangaben in TEuro

Bitte Name des Partner- bzw. verbundenen Unternehmens	Gesamtzahl 100 %			Quote der Beteiligung _____ %		
	Mitarbeiter	Jahresumsatz	Bilanzsumme	Mitarbeiter	Jahresumsatz	Bilanzsumme
Partnerunternehmen						
Verbundenes Unternehmen						
Verbundenes Unternehmen						
Verbundenes Unternehmen						
Verbundenes Unternehmen						
Verbundenes Unternehmen						
Verbundenes Unternehmen						
			Summe			